



## **CEROMONE**

Phyto Estrogens – everlasting beautiful skin



[Zadejte text.]

# Obsah

Strana

## CEROMONE

1.	Obsah	2
2.	Jak fungují	3- 4
3.	Sérum na zpevnění pleti (Skin Firming Serum)	5
4.	Pleťová voda proti stárnutí (Age Control Fluid)	6
5.	Krém proti stárnutí (Age Control Cream)	7
6.	Ampule hydraminu	8
7.	Esenciální liftingová pleťová voda na poprsí Essential Bust Lift Lotion	9
8.	Esenciální liftingová kúra na poprsí Essential Bust Lift Treatment	10

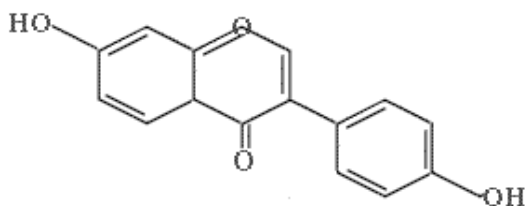
# CEROMONE

## Původ fytohormonů

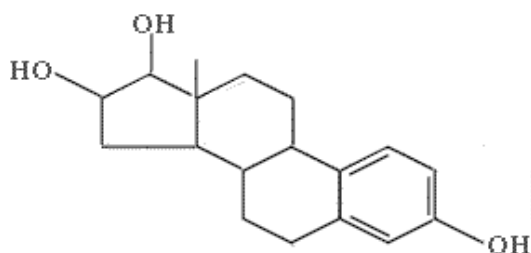
**Ceromone** obsahuje látky chovající se jako hormony získané z rostlin sóji. V nákladném a komplikovaném procesu se získává koncentrovaná látka obsahující velké množství tak zvaných izoflavonů.

## Jak fungují fytohormony

Struktura těchto izoflavonů je velmi podobná estrogenu, ženskému hormonu, a při užití má stejný vliv na kůži.



Daidzein (sójový izoflavon)



Estriol (ženský hormon)

V lékařství je běžné užití krémů s obsahem estrogenu, nese to určitá rizika. Estrogeny se rozpustí v těle v cévách v kůži, vykazují systematický účinek při používání nad řádné časové období. Výsledkem je, nejen omlazení kůže, toužebný efekt, ale také podstatné změny v hormonální rovnováze celého těla. Mezi možné vedlejší efekty patří mezimenstruální krvácení a změny v prsní tkáni.

**Izoflavony odvozené z rostlin sóji mají omlazovací účinek na kůži jako estrogeny, ale bez doprovodných vedlejších účinků. Jemný, ale bezpečný!**

# CEROMONE

## Jak fungují

Izoflavony v řadě CEROMONE byly důkladně testovány v různých studiích kvůli účinnosti. Zde jsou výsledky:

1. **Přirozená ztráta rozpustného kožního kolagenu je zpomalena, toto může být pozorováno i s použitím estrogenů, současně je stimulován růst nových kolagenových vláken.** Důsledkem je zlepšená schopnost vázání vody v kůži, tudíž dokonalejší a zdravější vzhled kůže.
2. **Pravidelné užívání izoflavonů má jemně fungující rozjasňující efekt na kůži, zvláště stařecké skvrny postupně blednou.** Rozjasňující efekt může být srovnán s Arbutinem, ale je mírnější pro kůži. Izoflavony jsou lepší než kyselina askorbová a kyselina koji.
3. **Izoflavony CEROMONE zlepšují toleranci kůže k agresivní UV radiaci.** Jak může být pozorováno s estrogeny, zpomalují tvorbu peroxidů lipidů (peroxydy jsou vysoce reakční, pomáhají upevňovat volné radikály. Ničí přírodní látky v těle a mohou způsobit genetické změny).
4. **Při použití po epilaci izoflavony CEROMONE zpomalují růst nových chloupků.**

**Všechny účinky zde popsané jsou založeny na aktivitách izoflavonů podobných estrogenům.**

**Výrobky CEROMONE jsou optimální pro:**

- Externě doplňují systematické hormonální kúry v průběhu menopausy
- Léčba hormonálně vzniklých nečistot suché kůže
- Prevence předčasného stárnutí
- Léčba zralé, velmi atrofované kůže vypadající jako pergament

## CEROMONE

### Sérum na zpevnění pleti (Skin Firming Serum)

**Definice:** Intenzivní koncentrát se čtyřnásobným účinkem. Stabilizuje účinek tlakových injekcí hyaluronu a Ceronome.

**Aktivní složení**

- Kyselina hyaluronová
- Rutinderiváty
- Extrakt Padina pavonica
- Nanočásti oleje brutnáku lékařského
- Bez konzervačních látek

**Účinek:**

- **Kyselina hyaluronová** díky své schopnosti vázat vodu předchází ztrátě vlhkosti jejím uchováváním v kůži.
- **Rutin** zpomaluje ztrátu přirozené kůže a dodává kyselinu hyaluronovou, tak bojuje proti hlavním faktorům odpovědným za stárnutí kůže.
- **Padina pavonica** (druh řas) aktivně stimuluje syntézu kyseliny hyaluronové probíhající v kůži.
- **Olej brutnáku lékařského** a gama kyselina lanolínová intenzivně regenerují biomatrix.

=>Synergetický účinek proti stárnutí pro novou pevnost, hladkost a pružnost kůže.

**Použití:** Aplikujte ráno a večer po vyčištění na obličej, krk a dekolt. Poté pokračujte s Ceromone pleťovou vodou nebo krémem proti stárnutí. Obsahuje vysoké dávky kyseliny hyaluronové, zanechává vlhký film na kůži. Nanášejte make-up jen pomocí jemných poklepů, abyste předešli "drobečkům hyaluronu vzniklých dřením". Jestliže se objeví problémy se současným používáním make-upu, používejte sérum na zpevnění pleti jen večer.

**Velikost:** 30ml  
150 ml

## CEROMONE

### Pleťová voda proti stárnutí

Age Control Fluid

**Definice:** Hydratační pleťová voda s účinkem proti stárnutí.

**Aktivní složení:** Esenciální lipidy oleje brunátníku lékařského a oleje zrn vinné révy  
Skvalen  
Fytormony izoflavony  
Vitamín C a E  
Faktory uchovávající vlhkost  
Bez konzervačních látek

**Účinek:**

- Opravuje biomatrix kůže pomocí esenciálních lipidů a skvalenu.
- Stimuluje syntézu kolagenu a tak zvyšuje schopnost kůže vázat vodu.
- Snižuje a zpomaluje tvorbu stařeckých skvrn.
- Jemně oddaluje růst nových obličejových chloupků po epilaci.
- **Vitamíny C a E** chrání před ničivými vlivy volných radikálů.
- Zásobuje kůže zvlhčujícími látkami.

**Použití:** Nanášejte na obličej, krk a dekolt po kompletním vsáknutí séra pro zpevnění pleti. Ideální základ pro make-up.

**Velikost:** 50ml  
250ml

## CEROMONE

### Krém proti stárnutí

Age Control Cream

**Definice:** Výživný krém s aktivními látkami na léčbu a prevenci známek předčasného stárnutí.

**Aktivní složení:** Esenciální lipidy z oleje brunátníku lékařského a oleje zrn vinné révy.  
Skvalen  
Fytormony izoflavony  
Vitamíny A, C a E  
Faktory zadržující vlhkost  
Bez konzervačních látek

**Účinek:**

- Opravuje biomatrix kůže pomocí esenciálních lipidů a skvalenu.
- Stimuluje syntézu kolagenu a tak zvyšuje schopnost kůže vázat vodu.
- Snižuje a zpomaluje tvorbu stařeckých skvrn.
- Jemně oddaluje růst nových obličejových chloupků po epilaci.
- Podporuje imunitní systém vitamíny A a antioxidanty vitamíny C a E.
- Zásobuje kůže zvlhčujícími látkami

**Použití:** Nanášejte na obličej, krk a dekolt po kompletním vstřebání séra pro zpevnění kůže. Výborný masážní krém s aktivními ingrediencemi, také v kombinaci se sérem Ceromone a jako maska na krk a dekolt.

**Velikost:** 50ml  
250ml

## CEROMONE

### Ampule hydraminu

**Definice:** Přírodní hydratační ampule s faktory zadržování vody a vysoce dávkovanou kyselinou hyaluronovou.

**Aktivní složení:** Kyselina hyaluronová  
Aminokyseliny  
Urea

**Účinek:**

- Intenzivně hydratační a osvěžující

**Použití:** Optimální doplněk péče, když kontrolní test Ceramide ukáže přemíru péče v minulosti, a pro pleť s nedostatkem hydratace. Nanášíte několik kapek ráno a večer, jakmile se pleť začne cítit napnutě, pokračujte s pleťovou vodou nebo krémem proti stárnutí.

**Velikost:** 6 x 4ml



## CEROMONE

### Esenciální liftingová pleťová voda na poprsí

Essential Bust Lift Lotion

Kromě NORA BODE základních výrobků jsou dostupné jednotlivé kosmetické přípravky pro péči o tělo.

**Definice:** Vypínací pleťová voda, která stabilizuje kožní tkáň, pro poprsí, krk a dekolt.

**Aktivní složení:** Extrakt kigeline  
Izoflavony sóji  
Aescin  
Extrakt Centella Asiatica  
Olej semen vinné révy

**Účinek:**

- **Extrakt kigeline** je extrakt druhu africké dýně. Africké ženy užívají tento extrakt, aby znovu získaly pevné poprsí a břicho po těhotenství. Dnes byly zpevňující vlastnosti tohoto extraktu dokázány vědecky. Faktem je, že pravidelné používání tohoto extraktu vede k viditelnému a měřitelnému liftingu poprsí a zpevňuje kůži.
- **Izoflavony** z rostliny sóji stimulují syntézu kolagenu a kyseliny hyaluronové prostřednictvím účinku podobnému estrogeneru. Předchází odbourávání kolagenu rozpustného v kůži.
- **Extrakt Centella Asiatica** stimuluje kolagen k výstavbě a rekonstrukci přetížených tkání kůže. Vedle zpevňování pokožky snižuje neestetická svalová znaménka.
- **Aescin** zlepšuje mikrocirkulaci a elasticitu kůže.
- **Olej ze semen vinné révy** zlepšuje biomatrix kůže.

**Použití:** Nanášejte dostatečné množství na krk, dekolt a poprsí ráno a večer a jemně masírujte.

**Velikost:** 100 ml

## CEROMONE

### Esenciální liftingová kúra na poprsí

Essential Bust Lift Treatment

**Definice:** Koncentrát zpevňující a stabilizující tkáni kůže na poprsí, krku a dekoltu. Pro použití s kúrou Bode OXYjet a/nebo OXYspray.

**Aktivní složení:** Fucus vesiculosus  
Extrakt kigeline  
Izoflavony sóji  
Aescin  
Extrakt Centella Asiatica  
Olej ze semen vinné révy

**Účinek:**

- **Fucus vesiculosus** zvyšuje metabolismus, podporuje dodávku živin do kůže a stimuluje fibroblasty pro výrobu kolagenu.
- **Extrakt kigeline** je extrakt druhu africké dýně. Africké ženy užívají tento extrakt, aby znovu získaly pevné poprsí a břicho po těhotenství. Dnes byly zpevňující vlastnosti tohoto extraktu dokázány vědecky. Faktem je, že pravidelné používání tohoto extraktu vede k viditelnému a měřitelnému liftingu poprsí a zpevňuje kůži.
- **Izoflavony** z rostliny sóji stimulují syntézu kolagenu a kyseliny hyaluronové prostřednictvím účinku podobnému estrogenu. Předchází odbourávání kolagenu rozpustného v kůži.
- Vzácný **extrakt Centella Asiatica** stimuluje kolagen k výstavbě a rekonstrukci přetížených tkání kůže. Vedle zpevňování pokožky snižuje neestetická svalová znaménka.
- **Aescin** zlepšuje mikrocirkulaci a elasticitu kůže.
- **Olej ze semen vinné révy** zlepšuje biomatrix kůže.

**Použití:** Pomocí Nora Bode OXYjet stiskněte injekci na krk, dekolt a poprsí. V citlivých oblastech, jako je poprsí, použijte rozprašovač Nora Bode.

**Velikost:** 150 ml